

Paragraaf 6.1 Wat wordt de prijs?

Verkoopprijs	= de prijs die een producent voor zijn product ontvangt (excl. btw)
Inkoopprijs	= de prijs die een producent moet betalen voor een product (excl. btw)
Consumentenprijs	= de prijs die de consument moet betalen (incl. btw)
Brutowinstmarge	= de brutowinst per product in procenten bovenop de inkoopprijs

Berekening verkoopprijs verkoopprijs = inkoopprijs + brutowinstmarge

Berekening consumentenprijs consumentenprijs = verkoopprijs + btw

Btw = Belasting toegevoegde waarde, een verplichte belasting die wordt geheven door de overheid over producten. De verschillende tarieven zijn

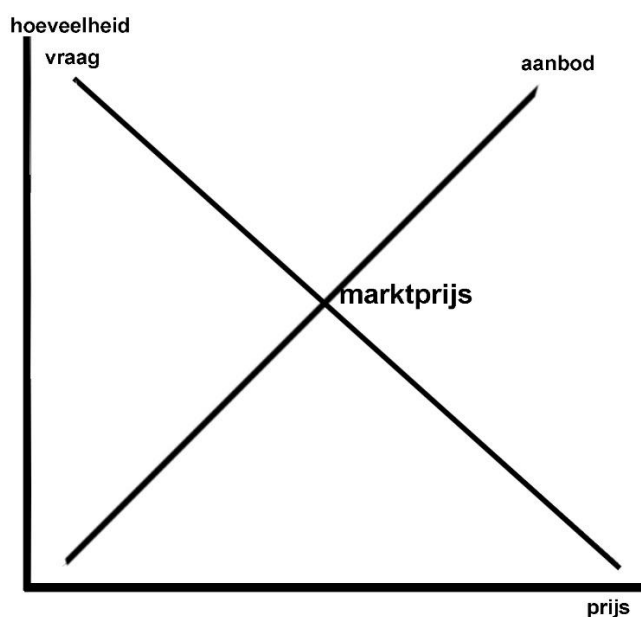
- 21% = algemeen tarief
- 6% = verlaagd tarief
- 0% = vrijgesteld

Internet verwijzing:
www.belastingdienst.nl

Markt	= het geheel van vraag en aanbod
Vraag	= de consumenten die een product kopen
Aanbod	= de producenten die een product verkopen

Marktwerving

- Vraag is groter dan het aanbod = prijs stijgt
- Aanbod is groter dan de vraag = prijs daalt



Paragraaf 6.2 Maak je winst?

- Afzet = hoeveelheid producten
- Verkoopwaarde = omzet, alle inkomsten dat een bedrijf maakt door verkoop
- Inkoopwaarde = alle kosten die een bedrijf maakt door in te kopen
- Brutowinst = toegevoegde waarde, de winst voor aftrek van bedrijfskosten
- Bedrijfskosten = alle kosten die een bedrijf maakt (excl. inkoopwaarde)
- Netto resultaat = het resultaat (winst of verlies) na aftrek van bedrijfskosten

- Berekening omzet $\text{verkoopwaarde} = \text{afzet} \times \text{verkoopprijs}$
- Berekening inkoopwaarde $\text{inkoopwaarde} = \text{afzet} \times \text{inkoopprijs}$
- Berekening brutowinst $\text{brutowinst} = \text{verkoopwaarde} - \text{inkoopwaarde}$
- Berekening nettoresultaat $\text{nettoresultaat} = \text{brutowinst} - \text{bedrijfskosten}$

Winstberekening	
Omzet	-
Inkoopwaarde	-
Brutowinst	-
Bedrijfskosten	-
Nettowinst	

- Afschrijving = de jaarlijkse waarde vermindering van een kapitaalgoed
- Reserveren = als je het bedrag van afschrijving reserveert kan je na de gebruiksduur het kapitaalgoed vervangen
- Restwaarde = het bedrag dat het kapitaalgoed nog oplevert na de gebruiksduur

Berekening afschrijving per jaar $\text{Afschrijving per jaar} = \frac{\text{aanschafprijs} - \text{restwaarde}}{\text{gebruiksduur}}$

Paragraaf 6.3 Geen werk?

UWV = een instelling van de overheid waar werkzoekende zich kunnen inschrijven

- Helpt met het vinden van een baan
- Beoordeelt of werklozen recht hebben op een uitkering

Vacature = een baan waarvoor iemand wordt gezocht (advertentie)

Solliciteren = jezelf voorstellen/presenteren aan een werkgever

- Sollicitatiebrief = jezelf voorstellen per brief
- Sollicitatiegesprek = jezelf voorstellen in een gesprek

Curriculum vitae (CV) = levensloop, een lijst waarop staat wat je allemaal gedaan hebt tot op heden

- Opleiding
- Werkervaring

Internet verwijzing:
www.cbs.nl

Geregistreerde-werkloosheid = de werklozen beroepsbevolking die staat ingeschreven bij het UWV Werkbedrijf

Verborgene-werkloosheid = de werklozen die niet staan ingeschreven bij het UWV Werkbedrijf

Arbeidsmarkt = het geheel van vraag naar en het aanbod van arbeid

- Vraag = (werkgelegenheid) werkgevers & zelfstandigen
- Aanbod = werknemers, werklozen & zelfstandigen (beroepsbevolking)

Werkgelegenheid = alle bezette + alle niet bezette arbeidsplaatsen (vacatures)

Beroepsbevolking

- Alle inwoners tussen de 15 en 65 jaar
- Die werken of actief opzoek zijn naar werk (geregistreerd bij UWV Werkbedrijf)
- Voor ten minste 12 uur per week

Paragraaf 6.4 Wat voor werkloosheid?

Conjuncturele- werkloosheid	= werkloosheid die ontstaat door tijdelijke uitval van de vraag naar producten. Dit komt door schommelingen in de economie.
Structurele- werkloosheid	= werkloosheid die ontstaat door blijvende veranderingen aan de aanbod zijde. Dit komt door innovatie, outsourcing, reorganisaties en functie-eisen
Frictiewerkloosheid	= werkloosheid die ontstaat doordat je tijdelijk tussen twee banen inzit
Seizoenswerkloosheid	= werkloosheid die ontstaat omdat het werk seizoensgebonden is
Regionale- werkloosheid	= werkloosheid die ontstaat omdat er in een bepaalde regio geen of minder werkgelegenheid is

Maatregelen door de overheid tegen werkloosheid

- Belastingen verlagen voor bedrijven
- Loonbelasting verlagen voor werknemers
- Bijscholing en omscholing van werklozen
- Minimumloon verlagen

Wet investeren in jongeren = overheid probeert te voorkomen dat jongeren afhankelijk worden van een uitkering

Risicogroepen voor werkloosheid

- Jongeren
- Ouderen
- Allochtonen
- Lager opgeleiden